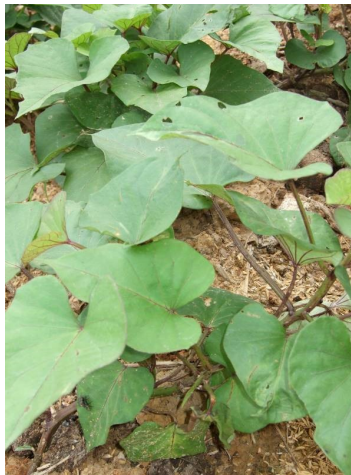


# มันเทศพันธุ์ กวก. พิจิตร 1



ข้อมูลเมื่อวันที่ 09 พ.ค. 2564

## ประวัติ

มันเทศพันธุ์ พิจิตร 1 ได้จากการผสมพันธุ์ระหว่าง พันธุ์ นิโกร กับพันธุ์ พจ.091 เมื่อปี พ.ศ.2533 ที่ศูนย์วิจัยพืชสวนพิจิตรได้ทำการคัดเลือกจากการรวบรวมและศึกษาพันธุ์มาผสมข้ามและทำการประเมินผลผลิตตามขั้นตอนการปรับปรุงพันธุ์ของกรมวิชาการเกษตรตั้งแต่ปีพ.ศ.2533-2539

## ลักษณะประจำพันธุ์

หัวมันเทศมีสีแดง เนื้อในสีม่วง รูปร่างยาว ลำต้นเป็นเถาเลื้อยไปตามต้นยาว 175 เซนติเมตร ใบอ่อนสีเขียว ยอดอ่อนสีม่วงใบแก่สีเขียว รูปใบโพธิ์ดอกแบบสมบูรณ์เพศสีม่วง อายุเก็บเกี่ยว 90 วัน

## ชื่อพืชที่รับรอง

มันเทศพันธุ์ กวก. พิจิตร 1

## พื้นที่แนะนำ

ปลูกได้ตลอดปีทั้งฤดูแล้งและฤดูฝน ดินที่เหมาะสมที่สุดเป็นดินร่วนปนทรายมีการระบายน้ำดี

## ข้อควรระวัง/ข้อจำกัด

ไม่ต้านทานด้วงมันเทศและหนอนเจาะถ้ำมันเทศ จึงต้องคัดเลือกก่อนพันธุ์ที่สมบูรณ์แข็งแรงไปปลูก และควรมีการพ่นสารเคมีป้องกันกำจัดแมลงศัตรูมันเทศตามความเหมาะสม

## หน่วยงานเจ้าของพันธุ์

ศูนย์วิจัยพืชสวนพิจิตร สถาบันวิจัยพืชสวน กรมวิชาการเกษตร

## วันที่รับรอง วัน/เดือน/ปี

24 ก.ค. 2540

## ประเภทพันธุ์

พันธุ์แนะนำ

## ลักษณะเด่น

ผลผลิตเฉลี่ย 1,712 กิโลกรัมต่อไร่ สูงกว่าพันธุ์ นิโกร ทั้งในฤดูแล้งและฤดูฝนประมาณ 52 เปอร์เซ็นต์ อายุเก็บเกี่ยวสั้นกว่าพันธุ์นิโกร เปอร์เซ็นต์แป้ง 28.7 เปอร์เซ็นต์

## ประเภทพืช

พืชสวน