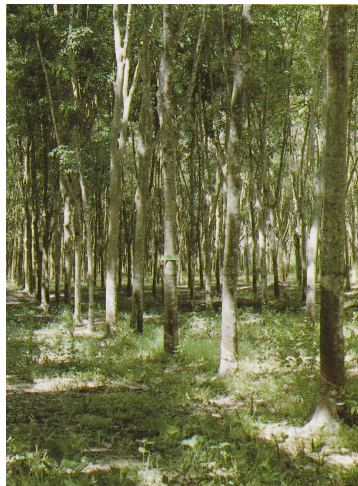


ยางพาราพันธุ์ กวก. RRIM 623



ข้อมูลเมื่อวันที่ 30 ม.ค. 2564

ประวัติ

พันธุ์ยาง RRIM 623 เป็นพันธุ์นำเข้าจากประเทศมาเลเซียได้จากการผสมพันธุ์ระหว่างพันธุ์ PB 49 กับ PILB 84

ลักษณะประจำพันธุ์

การเจริญเติบโตดีมากทั้งในระยะก่อนเปิดกรีด และช่วงอายุที่มีการกรีดเปลือกเดิม และเปลือกงอกใหม่หลังเปิดกรีดค่อนข้างบาง กรีดครั้งลำดับ วันเว้นวัน ไม่เหมาะกับระยะปลูกระหว่างต้นน้อยกว่า 3 เมตรมีต้นเปลือกแห้งปานกลาง

ชื่อพืชที่รับรอง

ยางพาราพันธุ์ กวก. RRIM 623

พื้นที่แนะนำ

แนะนำเป็นพันธุ์ยางชั้น 2 สามารถปลูกได้ในพื้นที่ลาดชันมากกว่า 16 องศาไม่เหมาะสำหรับปลูกในพื้นที่มีระดับน้ำใต้ดินสูงและพื้นที่มีหน้าดินตื้น

ข้อควรระวัง/ข้อจำกัด

ไม่ต้านทานลมไม่ต้านทานโรคใบร่วงไฟทอปโทราโรคราสีชมพู และโรคเส้นดำ

หน่วยงานเจ้าของพันธุ์

สถาบันวิจัยยาง กรมวิชาการเกษตร

วันที่รับรอง วัน/เดือน/ปี

27 ก.ย. 2528

ประเภทพันธุ์

พันธุ์แนะนำ

ลักษณะเด่น

ผลผลิตน้ำยางเฉลี่ย 259 กิโลกรัมต่อไร่ต่อปี ตอบสนองต่อสารเคมีเร่งน้ำยางได้ดี เนื้อไม้งอกใหม่หลังการเปิดกรีดเสียหายปานกลางต้านทานต่อโรคใบจุดคอลลเทโททริกัมและต้านทานต่อโรคใบจุดออยเดียมปานกลาง

ประเภทพืช

ยางพารา