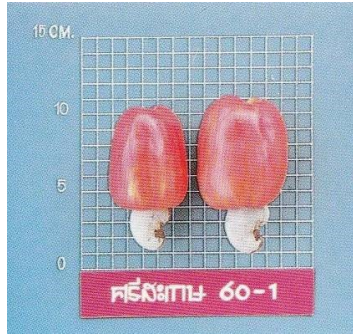


มะม่วงหิมพานต์พันธุ์ กวก. ศรีสะเกษ 60-1



ข้อมูลเมื่อวันที่ 22 ก.พ. 2564

ประวัติ

มะม่วงหิมพานต์พันธุ์ศรีสะเกษ 60-1 เป็นต้นพันธุ์ที่ทำการคัดเลือกมาจากแปลงรวบรวมพันธุ์ศูนย์วิจัยพืชสวนศรีสะเกษ ปลูก 75 พันธุ์ ๆ ละ 30 ต้น รวม 2,250 ต้น เมื่อปี พ.ศ.2519 ที่สำนักงานเกษตรภาคตะวันออกเฉียงเหนือ จังหวัดขอนแก่น ปลูก 28 พันธุ์ ๆ ละ 5-6 ต้น รวม 148 ต้น เมื่อปี พ.ศ.2521 และที่สถานีทดลองพืชไร้กาฬสินธุ์ ปลูก 29 พันธุ์ ๆ ละ 12 ต้น รวม 348 ต้น สายพันธุ์ดังกล่าวเป็นเมล็ดพันธุ์ 1 ใน 75 พันธุ์ ที่ปลูกรวบรวมที่ศูนย์วิจัยพืชสวนศรีสะเกษ โดยนำเมล็ดพันธุ์มาจากอำเภอจะนะจังหวัดสงขลา

ลักษณะประจำพันธุ์

ลำต้นมีทรงพุ่มโปร่ง เป็นรูปครึ่งวงกลมใบเป็นรูปไข่ ใบด้านบนสีเขียวเข้มใต้ใบสีเขียวอ่อนช่อดอกยาว 23.5 เซนติเมตร ผลแห้งหรือเมล็ด (nut) มีสีเทาน้ำหนักเฉลี่ย 6.3 กรัมต่อเมล็ด ผลปลอม (apple) มีรูปร่างป้อม-รี สีแดงเข้มยาว 4.4-5.8 เซนติเมตร น้ำหนักเฉลี่ย 51.3 กรัมต่อผล ผลผลิตรวม 8 ปี 98 กิโลกรัมต่อต้น เนื้อมีรสหวาน

ชื่อพืชที่รับรอง

มะม่วงหิมพานต์พันธุ์ กวก. ศรีสะเกษ 60-1

พื้นที่แนะนำ

ภาคตะวันออกเฉียงเหนือ ภาคตะวันออกและภาคอื่น ๆ ที่มีความชื้นพอเพียงในช่วงออกดอก และติดผล

ข้อควรระวัง/ข้อจำกัด

ช่วงฤดูแล้งอาจมีการเข้าทำลายช่อดอกของมวนยุงและเพลี้ยไฟ

หน่วยงานเจ้าของพันธุ์

ศูนย์วิจัยพืชสวนศรีสะเกษ สถาบันวิจัยพืชสวน กรมวิชาการเกษตร

วันที่รับรอง วัน/เดือน/ปี

20 ก.ค. 2530

ประเภทพันธุ์

พันธุ์รับรอง

ลักษณะเด่น

ออกดอกก่อนพันธุ์อื่นให้ผลผลิตสูง น้ำหนักเมล็ดเฉลี่ย 6.29 กรัม เมล็ดดีมี 89 เปอร์เซ็นต์ จัดอยู่ในเกรด 3 ของมาตรฐานโลก

ประเภทพืช

พืชสวน